

L'Oekoumène présente

Le Centenaire de l'Institut



- 1926 — 2026 -

Programme complet

Vendredi 30 & samedi 31 janvier 2026

L'association L'Oekoumène et l'ensemble de ses membres sont heureux et fiers de vous inviter à ces premières commémorations du Centenaire de l'Institut de Géographie. L'association est active au sein du bâtiment depuis 2001 et souhaitait rendre hommage à cette institution de la géographie française. À travers ce centenaire, nous, en tant que géographes, ferons vivre la géographie, en l'interrogeant, en l'admirant sous tous ses angles et en fêtant son histoire. Ce projet a lieu grâce au travail des membres de l'association, mais aussi à celui de l'UFR de géographie et de l'ensemble des associations de géographes étudiants qui participent à ces festivités et que nous remercions.

M. Basile MINART, président de l'Oekoumène.

Le département de Géographie de l'Université Paris 1 Panthéon-Sorbonne est heureux de vous convier à la célébration du centenaire de l'Institut de géographie fondé en 1926. En cette solennelle occasion, nous vous invitons à participer aux cérémonies de commémoration par un concours d'idées et d'imagination qui illustre et défend notre discipline comme une clé d'intelligence toujours pertinente pour appréhender le réel. Nous ouvrons cette année de célébration par une série de rencontres et de débats dont les protagonistes figurent parmi les meilleurs spécialistes de la discipline. Merci de votre accueil chaleureux et de votre participation active aux échanges. Merci à L'Oekoumène et aux associations étudiantes à l'initiative de ces journées. Merci aux artistes et aux musiciens qui contribuent à faire de cette célébration une fête.

Vive l'Institut de géographie, longue vie à la géographie.

M. Jean-Marie THÉODAT, directeur du département de géographie.

Merci à toutes les personnes qui ont rendu cet événement possible :

ALLEAUME Lison, AUZARY Clémence, BARLES Sabine, BAU Louca, BELMONTE Emma, BIWERZI Clémence, BOGINO Bertille, BORDRON Adèle, BOULIER Joël, CATOIR-HERMANT Jeanne, CHESNEAU Mathis, COUTELLIER Adam, COUTROT-DU PASQUIER Roxane, DELVINCOURT Benjamin, DERER Léonie, DUPUIS Hortense, FERTE Manon, GATTESCO Adèle, GONZALEZ Noémie, GRANGER Maël, GRATALOUP Christian, GUEGUEN Anastasia, HASKI Pierre, HEBRARD Lisa, INIZAN Guénola, LANZA Raimondo, LECHARPENTIER Elwan, LECOMTE Fabien, METHENI Maathalla, MINART Basile, MINEA Maïa, MORINIAUX Vincent, NTWALI Valéry, PELLESTOR Adrien, THÉODAT Jean-Marie, VAN Channavy, VERDELET Célian, l'ensemble des membres des associations participantes et les membres du Comité de Commémoration du Centenaire.

	Amphithéâtre De Martonne	Amphithéâtre Roger Dion	Nouvel Amphithéâtre	Hall
Vendredi 30 janvier				
14h - 15h		Projection Joël Boulier 14H00 - 15H15		
15h - 16h		Conférence Christian Grataloup 15H30 - 17H30	Activité Jeux de société 14H30 - 17H30	
16h - 17h				
17h - 18h				
18h - 19h	Grand Entretien Pierre Haski 18H00 - 20H00			
19h - 20h				
Samedi 31 janvier				
9h - 10h	Conférence Raimondo Lanza 9H00 - 10H30	Projection Géographie de la santé 9H00 - 10H30		
10h - 11h	Conférence Sabine Barles 10H45 - 12H15	Projection Le dernier territoire du lynx 10H45 - 12H15	Activité Concours carto 9H15 - 12H15	Activité La banderole participative de l'Institut 10H30 - 16H00
11h - 12h				
12h - 13h	Table ronde C. Auzary, V. Ntwali, E. Belmonte 12H45 - 14H15	Forma. géoguessr 12H45 - 14H15	Activité Jeux de société 12H45 - 16H	
13h - 14h	Grand tournoi Géoguessr 14H30 - 16H00			
14h - 15h				
15h - 16h				
16h - 17h	Concert fanfare ENS			

— Vendredi 30 janvier 2026 —

Ciné-débat | Aménagement

Vendredi 14H - 15H15

Amphithéâtre Roger Dion

[Viendra la mer - Aménager à tout prix ?](#)

Dans la Baie des Veys, au pied du Cotentin, on érige depuis trois siècles des digues pour agrandir les terres et repousser la mer. Mais maintenant que la mer monte, faut-il continuer à monter les murs, ou laisser la mer regagner du terrain ? Deux géographes interrogent les acteurs du paysage et découvrent que les problèmes ne sont pas toujours là où on les cherche.

Joël BOULIER, réalisateur et maître de conférence - Géographie-cités

Proposé par L'Oekoumène - Panthéon-Sorbonne



Atelier | Jeux de société

Vendredi 14H30 - 17H30

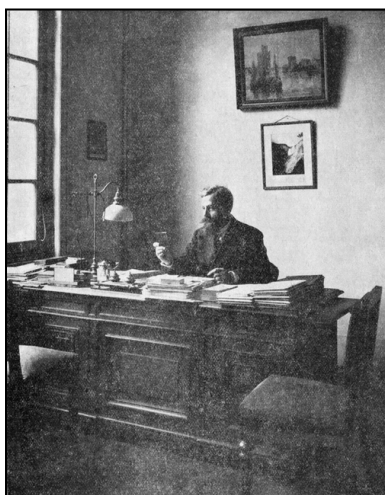
ACCÈS EN CONTINU

Nouvel amphithéâtre

[La géographie autrement ! Salle de jeux de sociétés géographiques. Jeu Dynarisk : Brise-flammes.](#)

Retrouvez vos jeux de société préférés revisités en insérant de la culture géographique. Le jeu du brise-flammes est une simulation coopérative dans laquelle une équipe doit protéger un village provençal exposé aux feux de forêt. Avec un budget limité, elle choisit les aménagements les plus adaptés, tout en faisant face à des imprévus qui obligent à ajuster en permanence ses décisions.

Proposé par Géonautes - Sorbonne Université & Géomorphal' - Panthéon-Sorbonne



Emmanuel de Martonne, ancien professeur et directeur de 1928 à 1944 dans le bureau occupé par les directeurs de l'Institut de géographie.



Conférence | Géohistoire

Vendredi 15H30 - 17H30

INSCRIPTION OBLIGATOIRE [Cliquez ici](#)

Amphithéâtre Roger Dion

Christian Grataloup - La géographie, "oeil" de l'Histoire ?

Qu'est-ce que la géohistoire ? Quel apport de la géographie pour penser le monde avant la mondialisation ? Comment l'évolution de la cartographie, hier et aujourd'hui, influence-t-elle notre perception de l'espace ?

Christian GRATALOUP – Professeur émérite de géographie à l'Université Paris Cité, auteur des volumes des *Atlas historiques* et géohistorien.

Proposé par PANGÉO - Université Paris Cité

Grand Entretien | Géopolitique

Vendredi 18H - 20H

INSCRIPTION OBLIGATOIRE [Cliquez ici](#)

Amphithéâtre De Martonne

Pierre Haski - Géographie et géopolitique : quand le journalisme utilise les outils des sciences sociales.

À travers son expérience de journaliste sur la géopolitique et de président de Reporters sans frontières, quel est son rapport à la géographie ? Quelle géographie produit-il ? Comment Reporters sans frontières s'est imposée comme une source scientifique ? À quelles conditions une ONG militante peut-elle devenir un acteur de la recherche en sciences sociales ?

Voici les thèmes qui seront abordés dans ce Grand Entretien exceptionnel en compagnie de Pierre Haski. Un temps d'échange vous sera dédié pour vous laisser l'opportunité d'échanger sur les sujets qui vous questionnent.

Pierre HASKI, président de Reporters sans frontières depuis 2017, chroniqueur géopolitique à France Inter et au Nouvel Obs depuis 2018. Il a été l'auteur de plusieurs ouvrages, documentaires et podcasts au cours de sa carrière.

Proposé par L'Oekoumène – Panthéon-Sorbonne.

— Samedi 31 janvier 2026 —

Conférence | Géopolitique

Samedi 9H - 10H30

Amphithéâtre De Martonne

La Russie, un état colonial : perspectives historiques et contemporaines.

L'expérience coloniale russe se distingue à plusieurs égards de celle des pays occidentaux, où elle demeure assez peu connue. Pourtant, l'État russe s'est largement construit sur la mise en œuvre de pratiques coloniales pour approprier l'espace dans lequel son pouvoir s'exerce, que ce soit au sein de ses frontières, ou dans une logique d'expansion territoriale. L'invasion à grande échelle de l'Ukraine en février 2022 amène à revenir sur les origines de ce colonialisme et à questionner ses continuités et son actualisation dans le contexte de la guerre actuelle. Cette conférence, organisée sous forme de dialogue, propose des perspectives historiques et contemporaines sur le colonialisme russe.

Raimondo LANZA, doctorant - PRODIG

Guénola INIZAN, chercheuse - Environnement, Ville, Société & Lab'Ubra

Proposé par l'UMR PRODIG - Panthéon-Sorbonne & CNRS

Projection | Géographie de la santé

Samedi 9H - 10H30

Amphithéâtre Roger Dion

La santé a-t-elle une géographie ? Quand les territoires et les systèmes de soins façonnent les inégalités.

Cette conférence propose une lecture géographique de la santé en montrant comment les territoires et l'organisation des systèmes de soins participent à la production d'inégalités de santé. Elle propose une introduction accessible à la géographie de la santé et à son apport pour comprendre les enjeux actuels de santé publique.

Proposé par GANG - Université Paris Nanterre

Concours I Cartographie

Samedi 9H15 - 12H15

Nouvel amphithéâtre

Le grand concours cartographique du Centenaire de l'Institut.

Participez au concours cartographique de l'Institut de Géographie et mettez à l'épreuve votre créativité cartographique.

Le thème du concours sera révélé au lancement de l'épreuve, afin de stimuler spontanéité et originalité.

- Support libre : papier ou numérique, selon vos préférences.
- Fond de carte libre : à vous de choisir la base la plus adaptée à votre création.

Les trois meilleures cartes seront récompensées à l'issue du concours. Le concours est ouvert à tous les niveaux, que vous soyez débutant ou spécialiste, venez partager votre regard géographique !

Proposé par L'Oekoumène - Panthéon-Sorbonne

Atelier I Création

Samedi 10H30 - 16H

ACCÈS EN CONTINU

Hall de l'Institut

Atelier participatif – “Dessiner sa mobilité autour de l'Institut de Géographie”

Rejoignez-nous pour un moment créatif et convivial autour du thème « Dessiner sa mobilité en rapport avec l'Institut de Géographie ».

Munissez-vous de vos crayons, feutres* et idées pour contribuer à la réalisation d'une grande banderole collective qui sera exposée dans l'Institut tout au long du semestre** !

Un temps d'échange est prévu à 10h30 afin de discuter ensemble de la mise en page, définir un plan d'ensemble et guider les étudiantes souhaitant participer librement au cours de la journée.

* Vous pouvez venir avec votre matériel, seule une quantité limitée sera mise à votre disposition

** L'installation finale sera soumise à validation par l'administration de l'Institut.

Proposé par L'Oekoumène - Panthéon-Sorbonne

Conférence | Urbanisme

Samedi 10H45 - 12H15

Amphithéâtre De Martonne

Comment les relations entre les sociétés et leurs milieux conditionnent-elles l'aménagement souterrain ?

Lauréate du Grand Prix de l'Urbanisme en 2025, Sabine Barles interroge de manière novatrice la matérialité des sociétés urbaines et leurs impacts environnementaux. Elle est professeure d'urbanisme et d'aménagement à l'Université Paris 1 Panthéon-Sorbonne et chercheuse au sein du laboratoire Géographie-Cités. Ses travaux font référence dans le champ de l'urbanisme écologique, notamment à travers l'analyse du métabolisme urbain, c'est-à-dire l'étude des flux de matières, d'énergie et de ressources qui traversent les villes et structurent leurs relations avec les territoires et les milieux. Elle sera invitée à interroger, à l'occasion de cette conférence, la manière dont les relations entre les sociétés et leurs milieux conditionnent l'aménagement souterrain.

Sabine BARLES, professeure d'urbanisme - Géographie-cités

Proposé par Magistram - Panthéon-Sorbonne

Ciné-débat | Environnement

Samedi 10H45 - 12H15

Amphithéâtre Roger Dion

Le dernier territoire du lynx - Quel avenir pour le grand prédateur en France ?

Dans ce documentaire, Noémie Jolly et Thomas Martin du média *Ecotalk*, accompagnés de Pierre Sabatié, nous donnent à découvrir le dernier territoire français du Lynx boréal, au cœur du Jura. Ce film de 50 minutes permet à la fois d'en apprendre beaucoup sur la situation du grand prédateur, et de s'émerveiller devant la beauté d'une nature sauvage retranscrite à travers les caméras de naturalistes expérimentés. Un temps de discussion s'ensuivra, où chacun pourra être libre de prendre la parole sur les sujets ayant été évoqués dans le film.

Proposé par L'Oekoumène - Panthéon-Sorbonne



Atelier | Jeux de société

Samedi 12H45 - 16H

ACCÈS EN CONTINU

Nouvel amphithéâtre

La géographie autrement ! Salle de jeu de sociétés géographiques. Jeu Dynarisk : Brise-flammes.

Retrouvez vos jeux de société préférés revisités en insérant de la culture géographique. Le jeu du brise-flammes est une simulation coopérative dans laquelle une équipe doit protéger un village provençal exposé aux feux de forêt. Avec un budget limité, elle choisit les aménagements les plus adaptés, tout en faisant face à des imprévus qui obligent à ajuster en permanence ses décisions.

Proposé par l'AFNEG & Géomorphal' - Panthéon-Sorbonne

Table ronde | Géopolitique

Samedi 12H45 – 14H15

Amphithéâtre De Martonne

Pourquoi la guerre qui déchire l'Est de la RDC depuis près de 30 ans, regagne-t-elle en intensité depuis le début de l'année 2025 ?

Qui sont les acteurs de cette guerre et leurs motivations ? Comment expliquer l'ampleur des massacres de civils ? Pourquoi ce recours systématique au viol comme arme de guerre ? Quel rôle jouent les fameux minerais dans ce conflit ? Pourquoi les processus de paix n'ont pas marché jusqu'à maintenant ? Quelles sont les conséquences écologiques de cette guerre ? Et enfin pourquoi en parle-t-on si peu ?

Clémence AUZARY, doctorante en géographie - PRODIG.

Valéry NTWALI, politiste spécialiste des conflits dans la région des Grands Lacs.

Emma BELMONTE, journaliste indépendante.

Proposé par L'Oekoumène - Panthéon-Sorbonne

Activité I Numérique

Samedi 12H45 - 14H15

ACCÈS EN CONTINU

Amphithéâtre Roger Dion

Formation aux techniques de localisation dans Geoguessr.

Découvrez comment font les meilleurs joueurs pour se localiser en quelques instants. Essayez de trouver votre emplacement exact dans le monde, puis suivez les explications d'un joueur expérimenté. L'objectif de cette activité est de débloquer toutes les clés nécessaires à la compréhension et à la progression dans le jeu vidéo Geoguessr.

Attention : Ordinateur personnel requis pour jouer.

Proposé par L'Oekoumène - Panthéon-Sorbonne

Atelier I Visite

Samedi 14H - 15H30

Hall de l'Institut

Visite guidée de l'Institut de géographie.

Partez à la découverte des mystères de l'Institut de Géographie à travers une visite guidée spécialement conçue pour les étudiant·es et curieux·ses.

L'objectif est de mieux connaître votre lieu d'étude, comprendre son architecture, son organisation et les figures qui ont marqué son histoire. Pour perpétuer la mémoire du bâtiment tout en redécouvrant les espaces que vous fréquentez au quotidien.

Vincent MORINIAUX, maître de conférences – Sorbonne Université

Proposé par L'Oekoumène - Panthéon-Sorbonne

Tournoi I Numérique

Samedi 14H30 - 16H

Amphithéâtre De Martonne

Le grand tournoi Geoguessr du Centenaire de l'Institut.

Ils étaient 100, il n'en restera qu'un... Mesurez-vous aux autres géographes lors du grand Tournoi Geoguessr du centenaire de l'Institut ! Seul, ou en groupe, muni de votre ordinateur portable, tentez de vous qualifier pour les phases finales, envoyez votre champion monter sur la plus haute marche du podium, et repartez avec le premier prix !

Attention : Ordinateur personnel requis pour jouer.

Proposé par La Ligue Geoguessr & L'Oekoumène - Panthéon-Sorbonne

Concert I Musique

Samedi 16H - 16H45

Amphithéâtre De Martonne

Concert de la fanfare de l'École normale supérieure Ulm.

Quelle meilleure façon pour clôturer ce Centenaire qu'avec un événement musical et festif ? L'Ernestophone nous fait l'honneur d'être présent **gratuitement** pour vous proposer un concert. Ils viendront répandre leur fanfaronnerie au sein de l'Institut de Géographie dans des registres allant de la pop à la brass band.

Les entrées sont libres mais toute participation financière à destination de l'association musicale est la bienvenue !

Proposé par l'Ernestophone - École normale supérieure de Paris.



Avec la participation de :



AFNEG – Association Fédérative Nationale des Étudiant.e.s en Géographie.

[AFNEG](#)

GANG – Groupement Amical des Nanterrois Géographes.

[Instagram GANG](#)



Géographie-cités – Laboratoire interdisciplinaire au carrefour de la géographie humaine et des études urbaines.

Geographie-cites.cnrs.fr/

Géomorphal' – Association du Master Dynarisk

[Instagram Géomorphal'](#)



Géonautes – Association de la filière de Géographie de Sorbonne Université.

[Instagram Géonautes](#)



L'Ernestophone - La fanfare de l'École normale supérieure de Paris.
Ernestophone.ens

La Ligue Geoguessr - Association e-sport des jeux vidéo et de la géographie.
laliguegeoguessr.fr



Magistram - Association des étudiants et anciens étudiants de la formation en Urbanisme et Aménagement de Paris 1.
magistram.fr

PANGÉO - Association de filière des étudiants géographes de l'université Paris Cité.
[Instagram Pangeo](https://www.instagram.com/Pangeo)



PANGÉO
Université Paris Cité



PRODIG - Pôle de Recherche pour l'Organisation et la Diffusion de l'Information Géographique.
prodig.cnrs.fr